

VPG+

Guía visual de producción



VPG+

Guía visual de producción



Características

- Guiado al operario durante procesos de ensamblaje y revisión
- Procedimientos a prueba de errores
- Selección automática del programa de apriete correcto y la herramienta asociada para la operación
- Instrucciones visuales para el operario
- Estado en tiempo real
- Modo manual o automático para procedimientos de revisión y ensamblaje
- Trazabilidad de datos con gestión de VIN

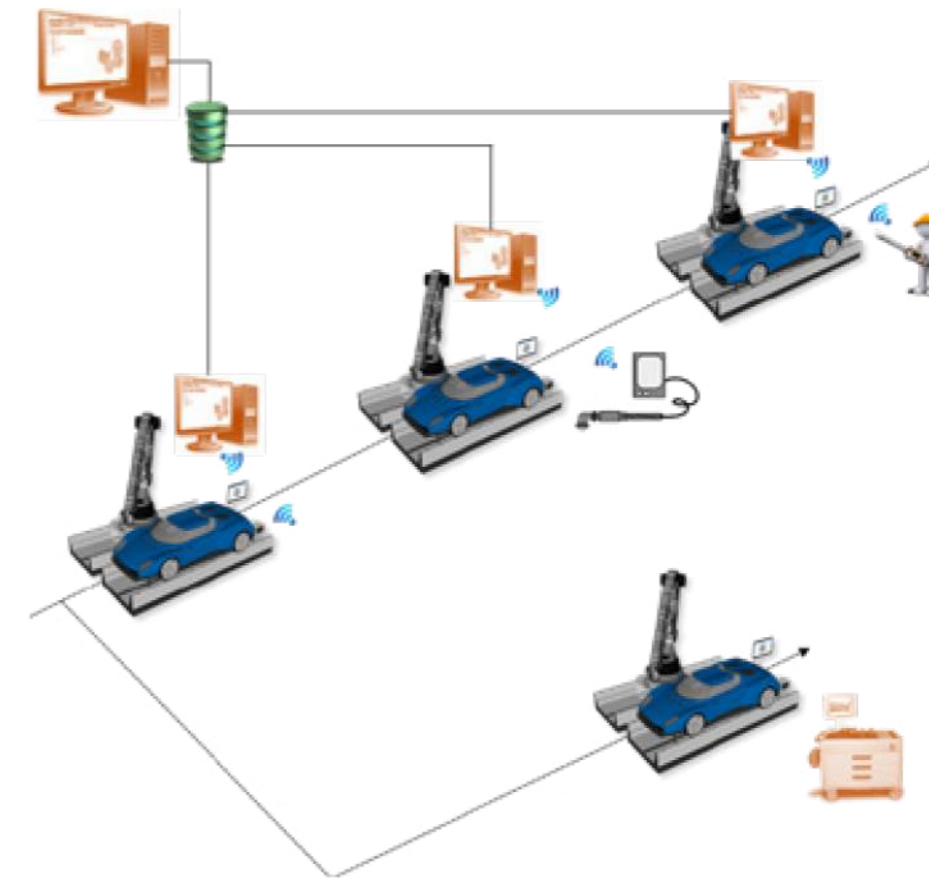
Beneficios

- Ensamblaje sin fallos
- Posibilidad de proceso de revisión
- Solución rentable para proceso de revisión y ensamblaje
- Mejora la calidad
- Guía para el operario
- Trazabilidad y datos estructurados
- Conectividad con todos productos SCS con capacidad de crear informes
- Funciones personalizadas según las necesidades del cliente

Se puede instalar en el FMS **Freedom Multiestación**.
Se comunica con llaves **SCS** y la mayoría de las herramientas eléctricas controladas disponibles en el mercado

Modo manual o automático

para procedimientos de revisión y ensamblaje

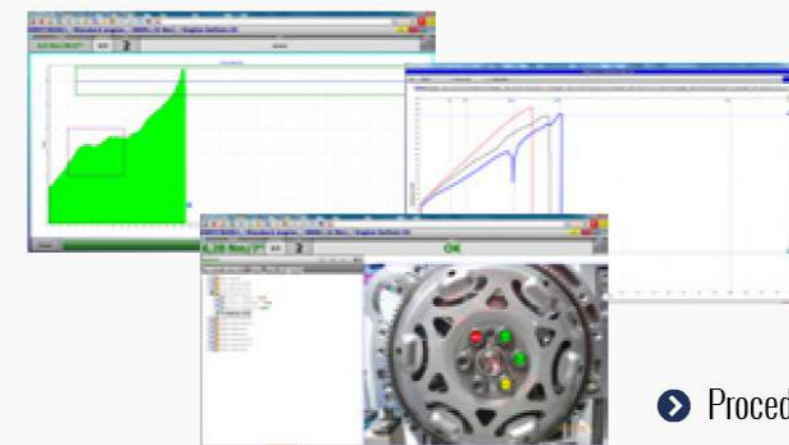


Trazabilidad de Datos

- con gestión de VIN
- comprobación tras el ensamblaje con el VIN



- Comprobación en tiempo real de tasa de par



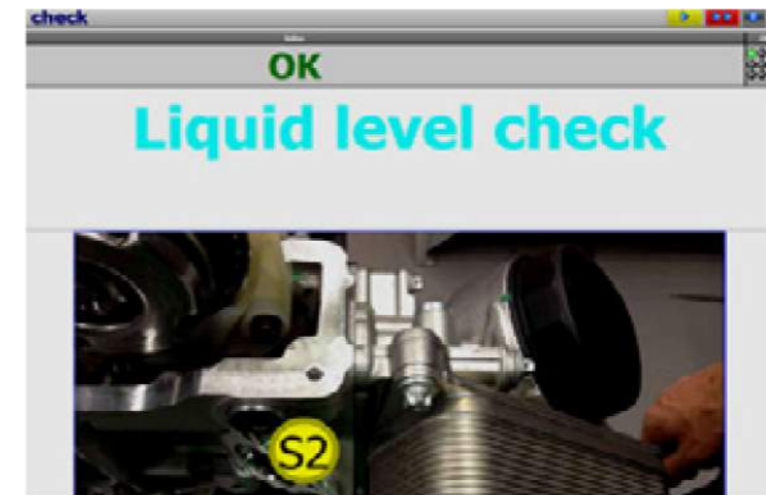
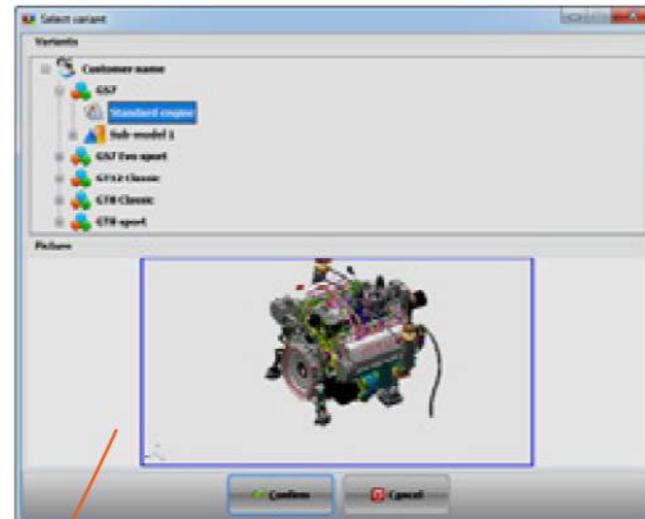
- Análisis de resultados y trazados

- Procedimiento visual

➤ Selección de procedimiento directamente desde la pieza

➤ Manejo de otras operaciones distintas a apriete: operaciones lógicas, posicionamiento, comprobación de nivel de líquido, medición de distancia,...

Selección de la pieza



Procedimiento para la pieza seleccionada



Reading	Operation
4,9 l	3/3
Sequence	
EQ2E23 - [01_Fix engine]	
<input type="checkbox"/>	BB01 / Scan VIN
<input type="checkbox"/>	1/1 [CH 0] - 11162AA
<input type="checkbox"/>	GG01 / Liquid level check
<input type="checkbox"/>	1/1 [CH 0] - 4,9 lt

➤ Interfaz de protocolo abierto / protocolo completo para controladores externos de herramientas.

➤ Puede trabajar fuera de línea y descargar datos a la base de datos cuando se conecta de nuevo a la red.

Ciudad de México

Claudio Bernard 34 Int. 1
Col. Doctores.
Del. Cuauhtémoc CDMX.
CP. 06500

Puebla

Calle 10 Norte 3403
Col. San Miguel Buenavista
San Pedro Cholula, Pue.
CP. 72760

Coatzacoalcos

Cuauhtémoc 1609
Col. Puerto México
Coatzacoalcos, Ver.
CP. 96510

Monterrey

Batallón de San Patricio
109 Piso 11
Col. Valle Oriente
San Pedro Garza García

Querétaro

1er. Retorno Universitario 1
Terra Business Park
Int. 31-A Col. La Pradera

Juchitán

Privada de las Rosas 2
Col. La Rivera
CP. 70050
Juchitán, Oax.

Santiago, Chile

Calle Madrid #1281
Centro, 8360089
Santiago, Chile

 442 492 1253

 222 644 1340

 servicio@adecom.com.mx



www.adecom.com.mx

